

ミライエ長岡で、 小学生向け ワークショップ をしてみませんか？

ミライエ長岡がある場所には、かつて「米百俵」の舞台となった国漢学校がありました。米百俵の精神が息づくミライエ長岡では、子どもの創造力を育むワークショップ「ミライエクリエイティブキッズ」に取り組んでいます。

長岡の子どもたちに多彩な学びを提供するため、市内の企業の皆様がもつ技術や人材を活かしたワークショップを募集します。

対象 長岡市内に事業所のある企業
(非営利団体・学校・個人は除く)

謝礼 50,000円 1ワークショップにつき

実施スケジュール

	第1期	第2期
申込期間	令和6年4月1日(月)～5月20日(月)	令和6年9月2日(月)～10月21日(月)
決定通知	令和6年5月末	令和6年10月末
開催期間	令和6年8月～12月	令和7年1月～3月
実施数	7	3

実施例 1

建築会社様
模型で学ぼう、
地震に強い家



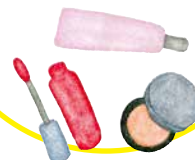
実施例 2

印刷会社様
珍しい紙を使った
ペーパークラフト



実施例 3

美容室様
子どもメイク教室



企業と長岡市の役割と経費分担

	企業	長岡市
役割分担	<ul style="list-style-type: none"> ● ワークショップの企画・運営 ● 必要な機材、物品の手配 ● 会場設営・撤収作業 	<ul style="list-style-type: none"> ● 会場、備品の貸し出し ● 広報 ● 参加者募集・申込受付 ● 参加費の徴収 ● 傷害保険の加入
経費分担	<ul style="list-style-type: none"> ● 右に記載の、長岡市が負担する経費以外 	<ul style="list-style-type: none"> ● 広報紙の制作・印刷 ● 傷害保険料

ワークショップの条件

- ①原則として、ミライエ長岡を会場とする。
- ②対象は小学生とする。(内容に応じて学年を限定することは可能)
- ③定員は10人以上とする。
- ④自社の事業内容と関連した企画とする。(社外の講師を手配することは可能)
- ⑤ワークショップ実施企業は、「ミライエ クリエイティブキッズ協力企業」を名乗ることができ、ミライエ クリエイティブキッズのロゴと、ワークショップの写真を自社の広報に使用できる。
- ⑥政治・宗教に関係しない、かつ公序良俗に反しない内容である。
- ⑦勧誘や販売は不可とする。ただし、ワークショップ内容に関連する自社紹介などは可能とする。
- ⑧参加費は1人500円を基本とし長岡市が決定の上、市の歳入とする。参加者が持ち帰る成果物にかかる材料費は、別途参加者から徴収し企業が受け取ることができる。
- ⑨ワークショップに関し報道機関や長岡市による取材、広報に協力する。
- ⑩企業の物品を使用する場合は、企業の責任で管理する。
- ⑪連続講座も可能とするが、謝金は1回分(例:3回連続の場合、3回で50,000円)とし、全ワークショップ完了後に支払う。

申込方法

申込書を表面の申込期間内にミライエ長岡企画推進室へメールで送付してください。3日以内に受領の返信がない場合は、電話で確認をお願いします。応募多数の場合は、抽選とします。

(分野の偏りが見られる場合、1社が複数申し込んだ場合は、調整することがあります)

※第1期で採用された場合は、同一の企画を第2期に申し込むことはできません。

※1社が複数の企画を申し込むことは可能です。

ミライエ長岡施設紹介

ミライエハウス



図書館の中に建つ、家の形をした部屋です。

互尊文庫エリア



図書館の中のオープンスペース。

ミライエステップ



100人収容できる階段状の部屋。講演会に便利です。

スタジオ



机と椅子を自由に配置できます。半分に仕切って使用することもできます。

昨年度のミライエ クリエイティブキッズ




米百俵プレイス
ミライエ長岡
 MIRAIE NAGAOKA

【お問い合わせ先】

長岡市地方創生推進部ミライエ長岡企画推進室
 〒940-0062 長岡市大手通2丁目3番地10
 TEL: 0258-86-6008 / FAX: 0258-86-6073
 E-mail: mirai@city.nagaoka.lg.jp

開館時間

平日・土曜日 午前9時～午後9時
 (図書カウンター 午前9時30分～午後7時)
 日曜日・祝日 午前9時～午後6時
 (図書カウンター 午前9時30分～午後6時)

休館日

毎月 第2木曜日 (休日の場合は翌日)
 月末 (土日の場合は翌月曜日)
 年末年始 (12月29日～翌年1月3日)

ミライエHP



募集要項、
 申込書など
 詳しくはこちら